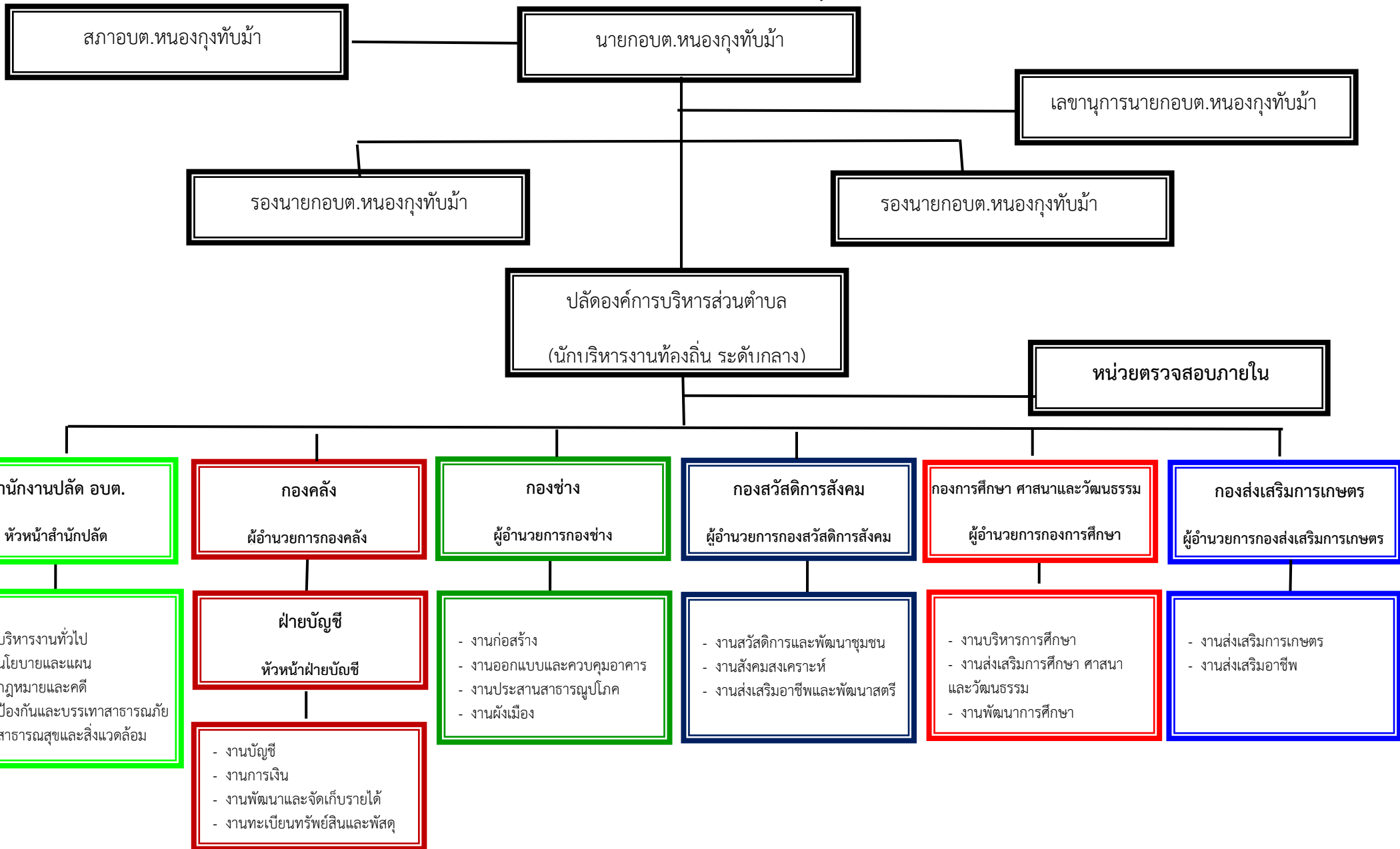
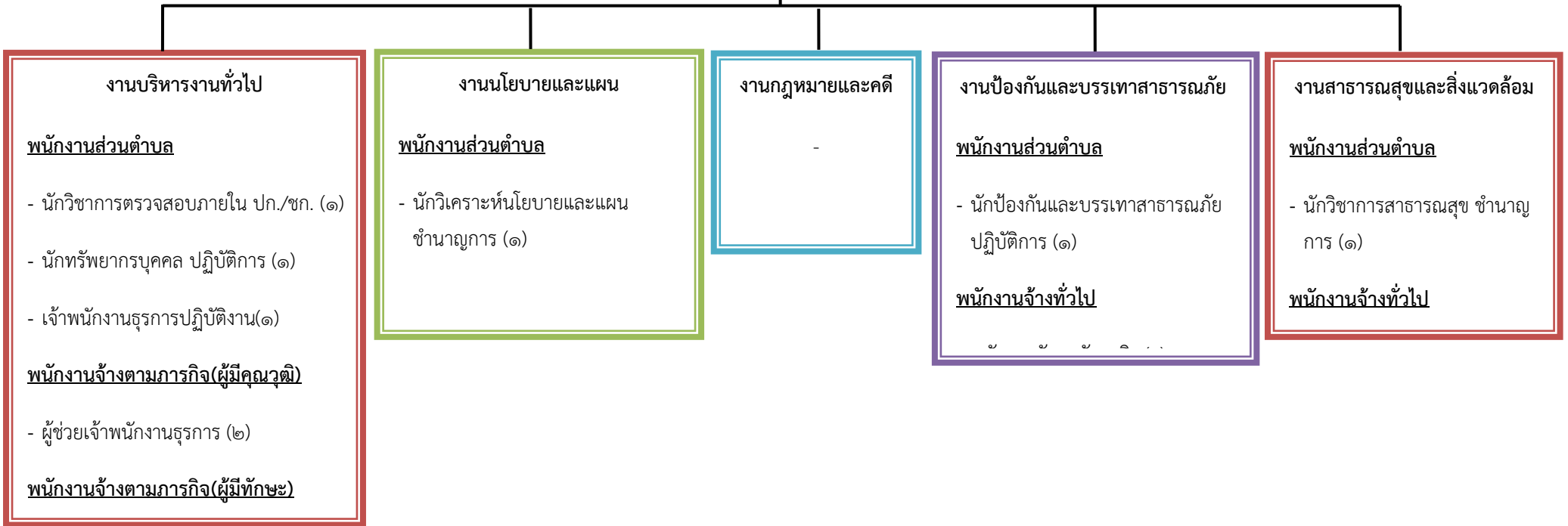


โครงสร้างองค์การบริหารส่วนตำบลหนองกุงทับม้า



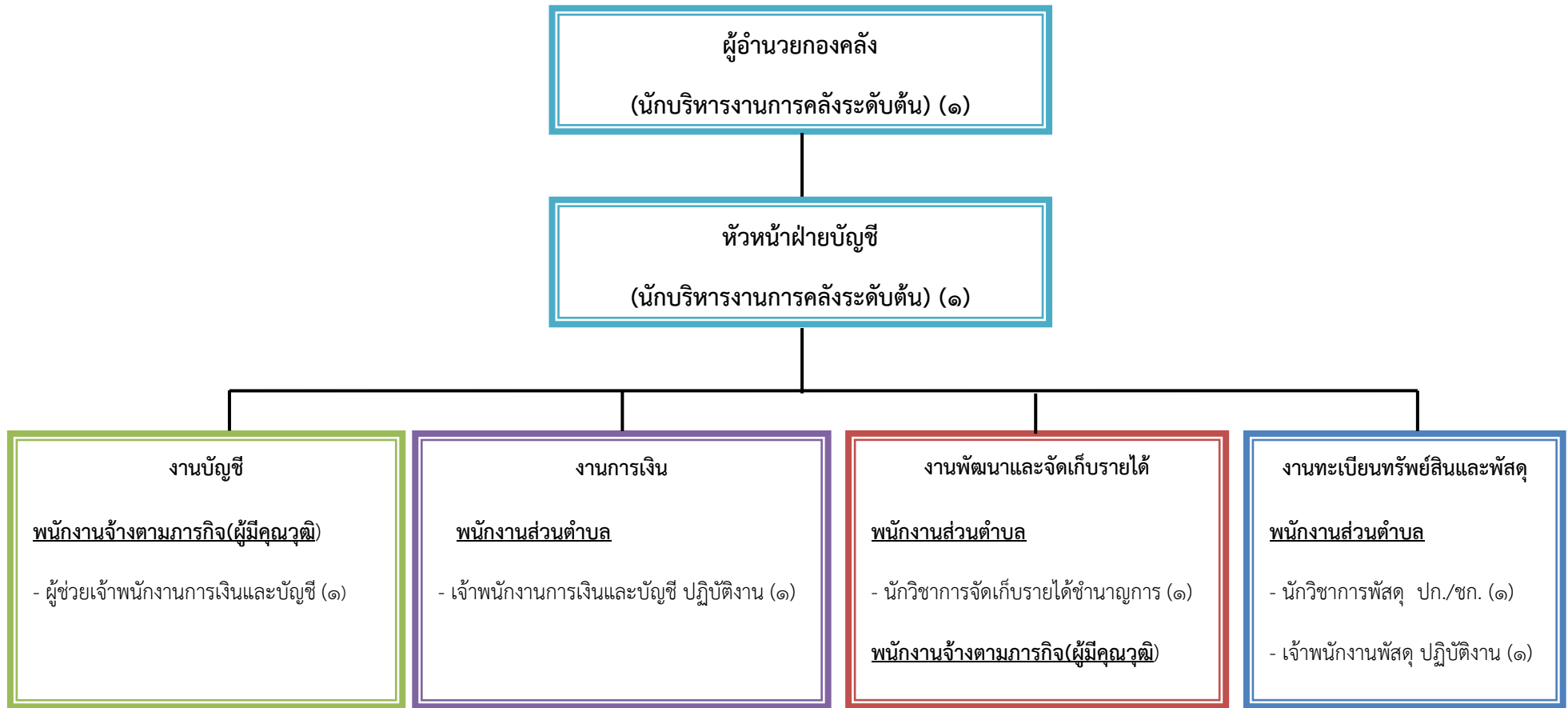
โครงสร้างสำนักงานปลัดองค์การบริหารส่วนตำบล

หัวหน้าสำนักงานปลัดองค์การบริหารส่วนตำบล
 (นักบริหารงานทั่วไประดับต้น) (๑)



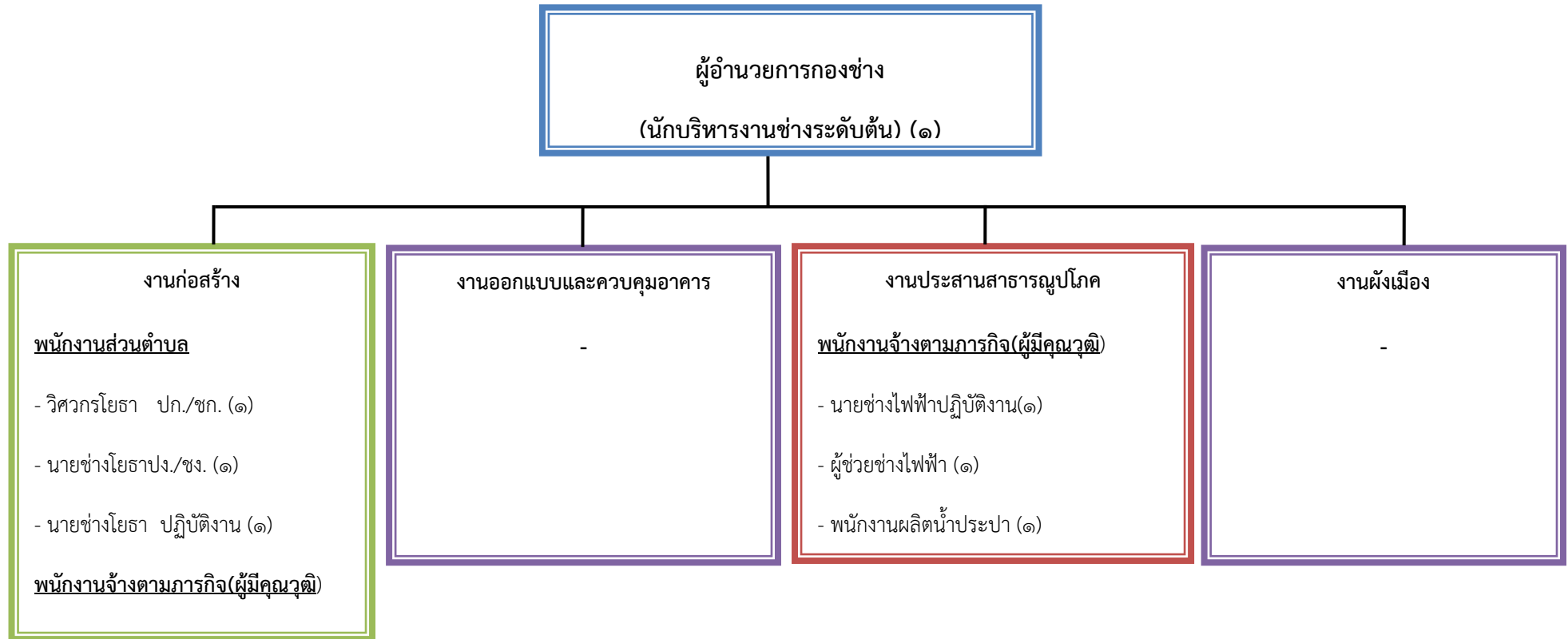
ระดับ	ระดับต้น	ชำนาญการ	ปฏิบัติการ	ชำนาญงาน	ปฏิบัติงาน	พนักงานจ้างตาม ภารกิจ(คุณวุฒิ)	พนักงานจ้างตาม ภารกิจ(ทักษะ)	พนักงานจ้าง ทั่วไป	รวม
จำนวน	๑	๒	๓	-	๑	๒	๑	๑๑	๒๑

โครงสร้างกองคลัง



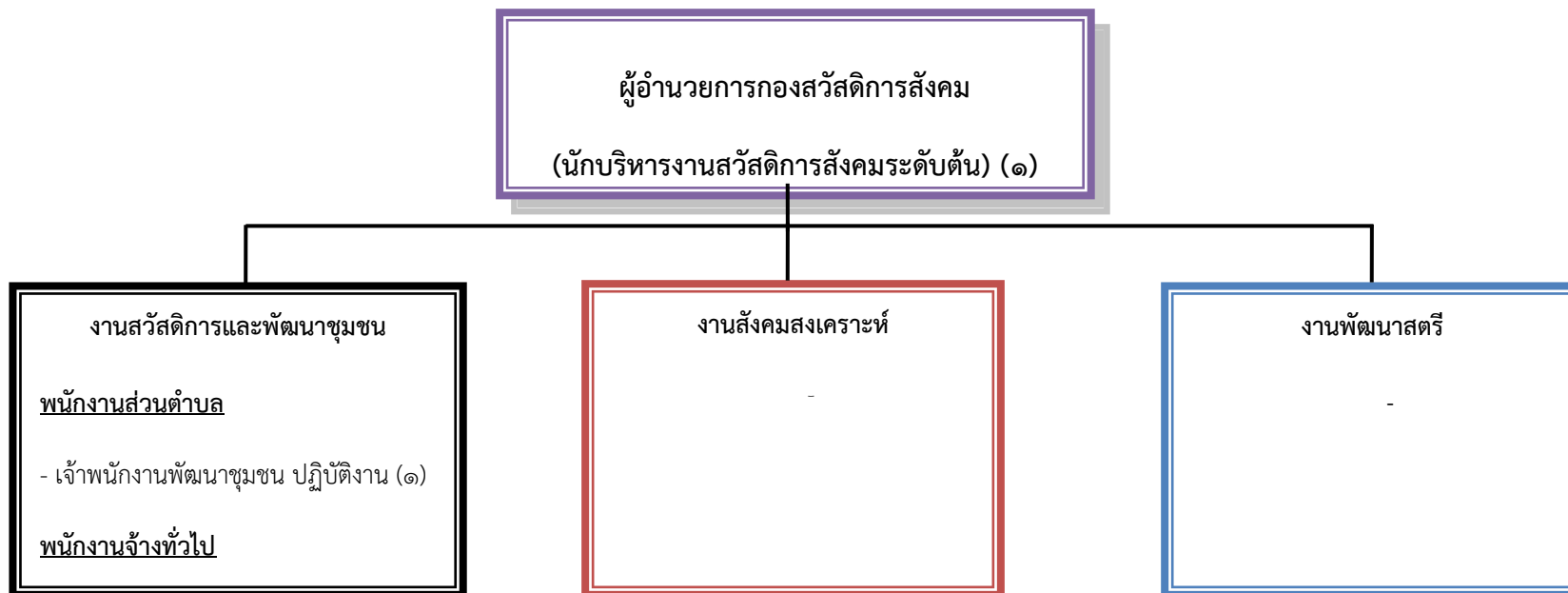
ระดับ	ระดับต้น	ชำนาญการ	ปฏิบัติการ	ชำนาญงาน	ปฏิบัติงาน	พนักงานจ้างตามภารกิจ(คุณวุฒิ)	พนักงานจ้างตามภารกิจ(ทักษะ)	พนักงานจ้างทั่วไป	รวม
จำนวน	๒	๑	๑	-	๓	๒	-	-	๙

โครงสร้างกองช่าง



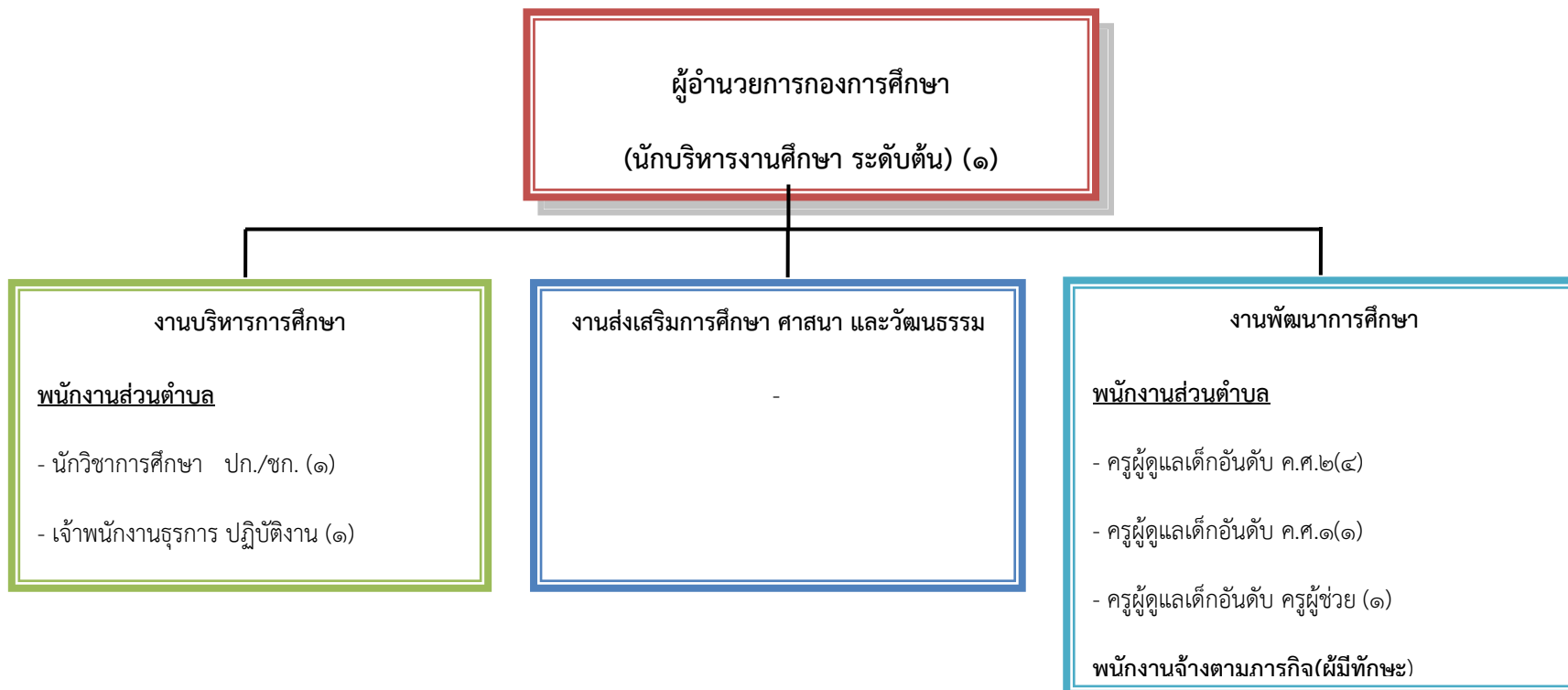
ระดับ	ระดับต้น	ชำนาญการ	ปฏิบัติการ	ชำนาญงาน	ปฏิบัติงาน	พนักงานจ้างตามภารกิจ(คุณวุฒิ)	พนักงานจ้างตามภารกิจ(ทักษะ)	พนักงานจ้างทั่วไป	รวม
จำนวน	๑	-	๑	-	๓	๓	-	๒	๑๐

โครงสร้างกองสวัสดิการสังคม



ระดับ	ระดับต้น	ชำนาญการ	ปฏิบัติการ	ชำนาญงาน	ปฏิบัติงาน	พนักงานจ้างตาม ภารกิจ(คุณวุฒิ)	พนักงานจ้างตาม ภารกิจ(ทักษะ)	พนักงานจ้าง ทั่วไป	รวม
จำนวน	๑	-	-	-	๑	-	-	๑	๓

โครงสร้างกองการศึกษา ศาสนาและวัฒนธรรม



ระดับ	ระดับต้น	ชำนาญการ	ปฏิบัติการ	ชำนาญงาน	ปฏิบัติงาน	ครู ค.ศ. ๒	ครู ค.ศ.๑	ครูผู้ช่วย	พนักงานจ้างตาม ภารกิจ(คุณวุฒิ)	พนักงานจ้างตาม ภารกิจ(ทักษะ)	พนักงานจ้าง ทั่วไป	รวม
จำนวน	๑	-	๑	-	๑	๔	๑	๑	-	๓	๑	๑๓

